



MDW

Weisheit GmbH



Ihr zuverlässiger Partner für
QUALITÄT | TERMINTREUE | GÜNSTIGE PREISE | GARANTIE AUF ERFOLG



MDW
Weisheit GmbH



**MDW WEISHEIT GMBH -
IHR ZULIEFERER VON DREH- UND FRÄSTEILEN**

Unser mittelständisches Unternehmen, mit rund 30 Beschäftigten, befasst sich seit 1990 mit der Herstellung von Dreh- und Frästeilen sowie Baugruppen. Wir fertigen für Sie mit modernster Technik und in höchsten Ansprüchen. Wir beliefern momentan den Maschinenbau, die Automobil-, Möbel- und Bauindustrie, die Klima- und Heizungstechnik, den Edelstahlgeländerbau, sowie die Brandschutztechnik.

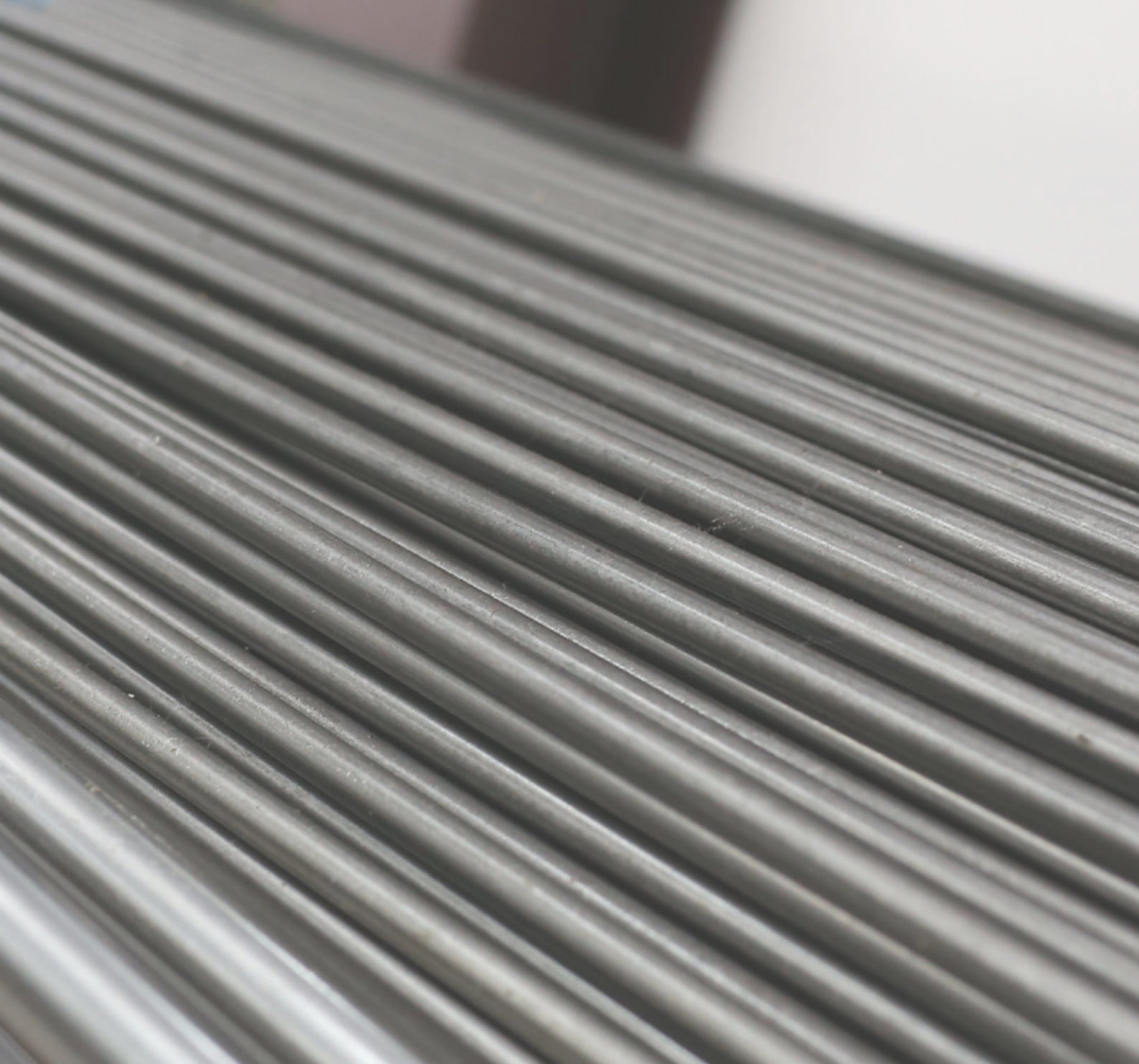
Unsere langjährigen Erfahrungen und Ideen werden von verschiedenen Kunden schon bei der technologischen Planung und Lösung von Problemstellungen und Entwicklung neuer Produkte bewusst genutzt.

Wir würden uns freuen, Ihnen ein unverbindliches Angebot über Ihre benötigten Teile unterbreiten zu dürfen (nach Zeichnung oder Muster).



**METALL IST UNSERE
LEIDENSCHAFT**
... seit 1990





Auf Wunsch liefern wir EINBAUFERTIGE TEILE mit folgenden Oberflächenveredelungen:

verzinkt | vernickelt | verchromt | brüniert | eloxiert



Messingdreh- und Frästeile

Werden in allen Industriezweigen benötigt und haben die unterschiedlichsten Anforderungen, wie besondere Oberfläche bei Sicht- und Designerteilen oder z.B. Gewinde in Kegelform zum Abdichten.



Stahldreh- und Frästeile

Für die verschiedensten Einsatzgebiete mit allen Oberflächenbehandlungen, wie:
Verzinken (blau, gelb, schwarz und transparent)
Vernickeln
Verchromen
Brünieren
Eloxieren

Härten, Glühen und Vergüten



Edelstahldreh- und Frästeile

Hergestellt aus:
1.4305
1.4301
1.4104
1.4571
u.a..



Aluminiumdreh- und Frästeile

Hergestellt aus:
AlCuMgPb
AlCu5MgSi
AlMg1
AlSi1
Werden hauptsächlich für die Möbelindustrie und den Maschinenbau verwendet.



Edelstahlteile für den Geländerbau

Hergestellt aus:
1.4305
1.4301
z.B. für Pfosten oder Handläufe, bzw. vormontierte Baugruppen.
Oberfläche: gleitgeschliffen, poliert oder gebürstet.



Baugruppen

Hergestellt mit:
Nieten, Stanzen, Pressen, Verstiften, Anspritzen von Kunststoff, Schweißen, Metallkleben etc.

FERTIGUNG - PRÄZISIONS-CNC-DREHTEILE FÜR SÄMTLICHE BEREICHE

- ▶ CNC-Drehteile von Stange bis Ø 54 mm
- ▶ CNC-Drehteile von Futter bis Ø 160 mm
- ▶ Spezialschrauben und Verbindungstechnik für alle Bereiche
- ▶ Achsen und Antriebswellen für Maschinenbau und Werkzeugindustrie
- ▶ Formdrehteile für Haushaltsgeräte, Maschinenbau, Bauindustrie und andere Bereiche
- ▶ Automatendrehteile bis Ø 50 mm



PRÄZISIONS-CNC-DREHTEILE AUTOMATENDREHTEILE METALLWAREN BAUGRUPPEN

auf modernsten Maschinen gefertigt
| mit und ohne Nachbearbeitung
| aus allen Materialien
| nach Ihren Zeichnungen und Mustern





**UNSER MASCHINENPARK IST
JEDER AUFGABE GEWACHSEN**

MASCHINEN

▶ Langdrehen

7 Tornos (Durchmesser bis 22 mm und 28 mm sowie Wellen bis Länge 850 mm und Durchmesser bis 20 mm)

▶ Kurzdrehen

6 Doppelspindelmaschinen (bis Durchmesser 42 mm und 52 mm)

11 Einspindelmaschinen (bis Durchmesser 60 mm)

▶ Fräszentrum

3 Fräszentren mit Stückzahlen zwischen 500 - 5000

▶ Kurvenautomaten

10 Kurvenautomaten (bis Durchmesser 52 mm)



TEILEREINIGUNG

Für die optimale Oberflächenbeschaffenheit zur Weiterverarbeitung werden Bauteile entfettet.

LOGISTIK

Für Großabnehmer bieten wir auch Lagervorhaltung.



QUALITÄTSSICHERUNG

- | ständige und kontinuierliche Entwicklung
- | Schulung unserer Produktionsfachkräfte
- | QS-Abteilung mit modernsten Messmaschinen



DIE BASIS BILDET EIN STARKES TEAM

KOMPETENZ AUS EINER HAND

Unsere freundlichen und kompetenten Mitarbeiter stehen Ihnen gerne zur Verfügung. Zögern Sie nicht uns zu kontaktieren. Wir würden uns freuen, Sie als geschätzten Kunden gewinnen zu können und sichern Ihnen bereits jetzt eine partnerschaftliche und teamorientierte Zusammenarbeit zu.



ENERGIETECHNIK



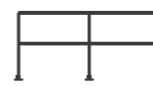
MÖBELINDUSTRIE



AUTOMOBILINDUSTRIE



MEDIZINTECHNIK



TREPPEN- UND
GELÄNDERBAU



BAUINDUSTRIE



KLIMA- UND
HEIZUNGSTECHNIK



BRANDSCHÜTZ-
TECHNIK



ZERTIFIZIERTE QUALITÄT

Als familiengeführtes Unternehmen in zweiter Generation haben wir einen hohen Anspruch an die Qualität unserer Produkte. Wir setzen auf zertifiziertes Qualitätsmanagement nach DIN EN ISO 9001:2015 für die Bereiche CNC-Dreh- und Frästeile, Automaten-Drehteile und Metallwaren sowie Baugruppen. Um höchste Qualität zu garantieren, sind wir stets mit den aktuellen Messtechniken ausgestattet.

Ihre Ansprechpartner:



MARC WEISHEIT
Geschäftsführer

Tel. +49 (0) 3683 40 52-21
Fax +49 (0) 3683 40 52-25
Mail marc.weisheit@mdw-dreherei.de



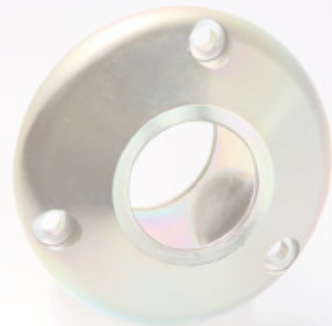
JÖRG WEISHEIT
Geschäftsführer

Tel. +49 (0) 3683 40 52-12
Fax +49 (0) 3683 40 52-25
Mail joerg.weisheit@mdw-dreherei.de



MDW

Weisheit GmbH



www.mdw-dreherei.de

MDW Weisheit GmbH | Lindenstraße 17a | 98593 Floh-Seligenthal
Tel. +49 (0) 3683 40 52-0 | Fax +49 (0) 3683 40 52-25
mdw-dreherei@t-online.de

